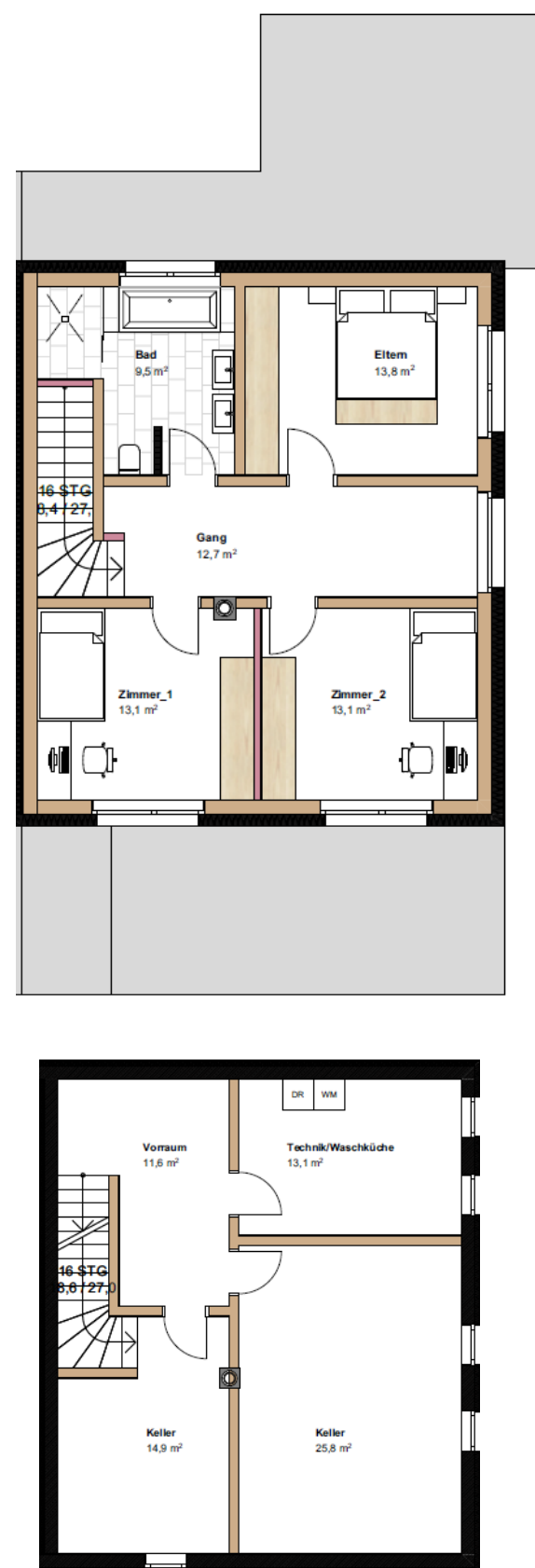
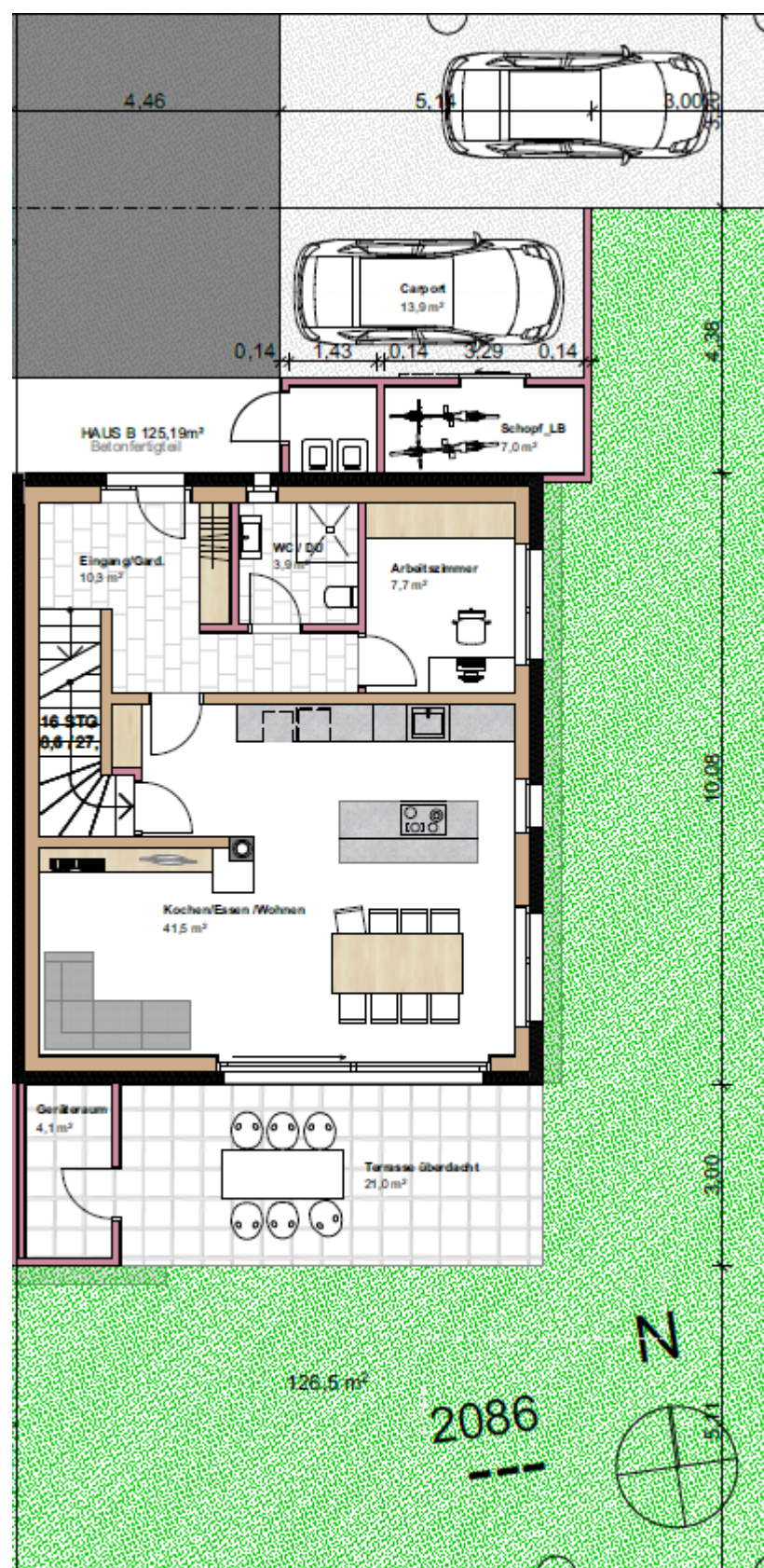
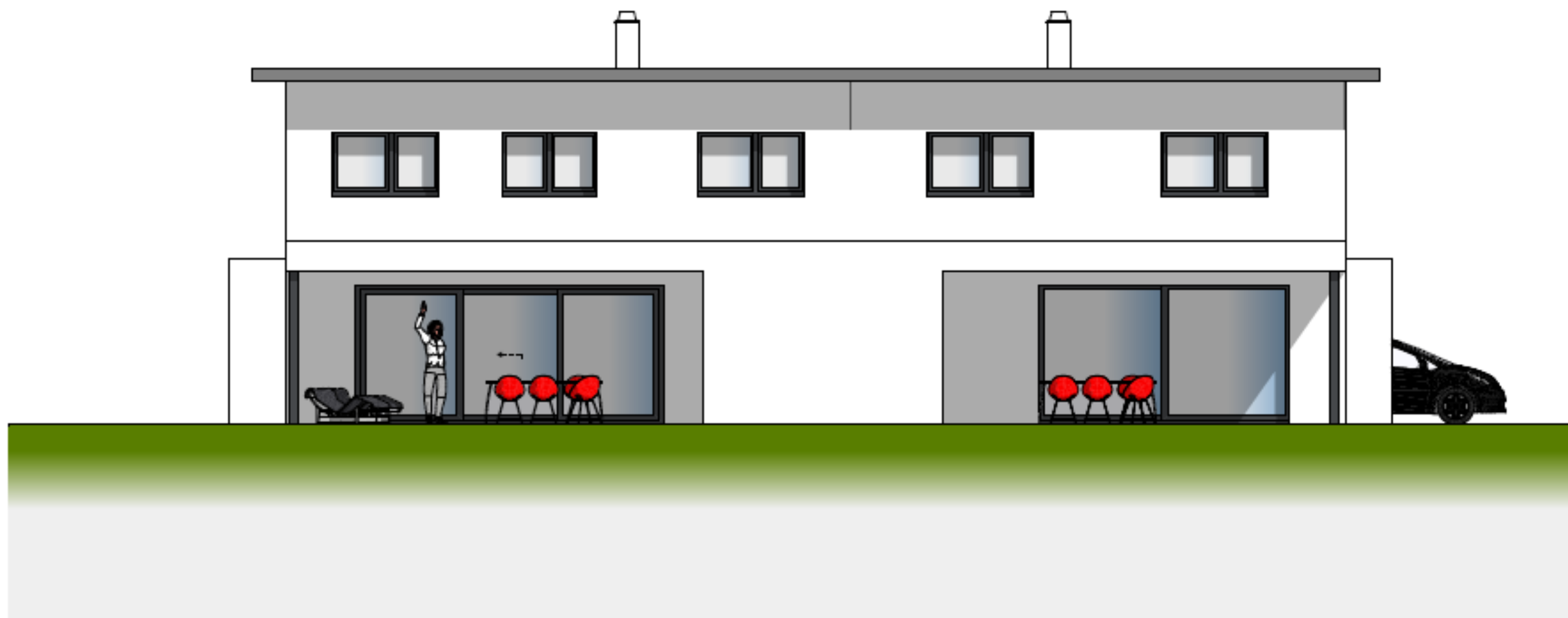


DOPPELHAUS IN KLAUS



FACT BOX

- ✓ Zentrumsnah in ruhiger Lage
- ✓ GU schlüsselfertig ohne Küche
- ✓ Moderner offener Grundriss
- ✓ 125,19 m² Wohnnutzfläche
- ✓ 3 Schlafzimmer, 2 Bäder
- ✓ Große überdachte Terrasse mit Garten
- ✓ sorglose Luftwärmepumpe
niedrige Betriebskosten
- ✓ Carport
- ✓ Keller

DOPPELHAUS IN KLAUS

Wohnhaus mit Keller, Carport und Geräteraum | GU schlüsselfertig ohne Küche

€ 462.766,16

zzgl. Erdarbeiten € 57.400 | Grundstück Privatkauf ca. € 235.00 | zzgl. Nebenkosten



HAUS B	Erdgeschoss:	63,38m ²
	Obergeschoss:	61,81m ²
	Gesamte WNFL:	125,19m ²
	Kellergeschoss:	65,89m ²
	Carport:	13,94m ²
	Schopf:	7,00m ²
	überdachte Terrasse:	21,03m ²
	Geräteraum Terrasse:	4,14m ²

bau mit
summer